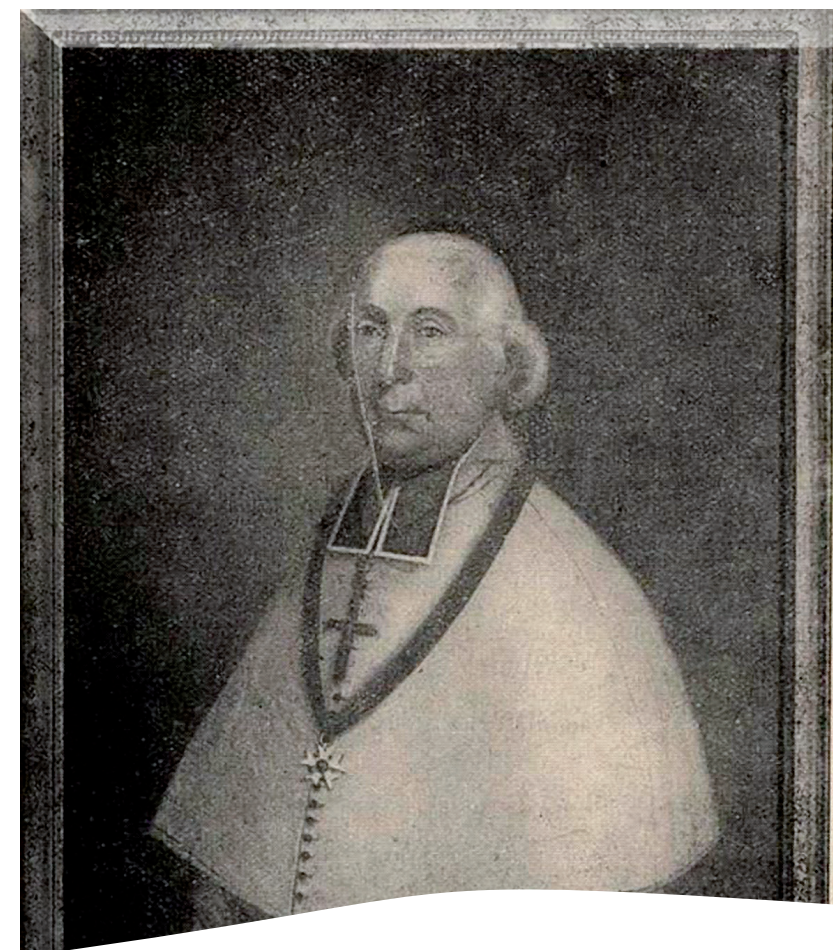




LA « MER ROUGE »

Monseigneur Paillou, Evêque de la Rochelle et de Luçon est né dans cette ferme de la Mer Rouge en 1735.

Cette propriété fut ensuite achetée par Jacques-Auguste Querqui, Seigneur du Châtelier.



De venelles
en ruelles

Circuit touristique de Puybelliard