

## Accueil des enfants

- En contrat régulier.
- En occasionnel.

L'accueil de l'enfant  
et de ses parents  
est notre priorité

« Un temps d'adaptation, permet une préparation en douceur à une séparation ponctuelle et à la vie en collectivité. »

« Un réel échange entre parents et professionnels favorise un climat de confiance nécessaire au bien-être de l'enfant. »



## Multi - Accueil Municipal « A Petits Pas »

1 avenue des Acacias

85 110 CHANTONNAY

Tél : 02 28 15 52 54

[petite.enfance@ville-chantonnay.fr](mailto:petite.enfance@ville-chantonnay.fr)

[www.ville-chantonnay.fr](http://www.ville-chantonnay.fr)

Secrétariat du Centre de l'Enfance

Tél : 02 28 15 97 95

[jeunesse.secretariat@ville-chantonnay.fr](mailto:jeunesse.secretariat@ville-chantonnay.fr)



## Multi-Accueil « A Petits Pas »



Un lieu de vie pour accueillir les  
plus petits en collectivité



Pour les enfants  
de 2 mois 1/2 à 3 ans



## Un accueil de 30 places

Pour les enfants de 2 ½ mois à 3 ans.  
Du lundi au vendredi de 7 h 15 à 19 h 00.

## Une journée type

- Accueil de l'enfant
- Activités
- Repas
- Sieste
- Goûter
- Jeux
- Départ



*Nous adaptons  
les journées aux  
besoins de l'enfant.*

## Une équipe qualifiée

« A Petits Pas » emploie des personnes diplômées et compétentes dans le secteur de la petite enfance et sous la responsabilité d'une puéricultrice.

## Les fermetures annuelles

- Deux semaines en Août.
- Une semaine entre Noël et le Nouvel An.

## Des espaces de vie

*Un espace  
aménagé  
pour les  
plus petits.*

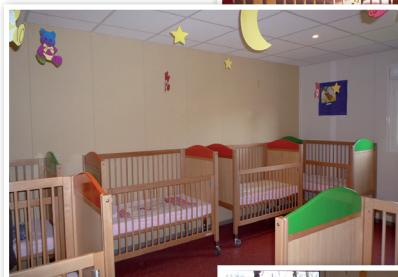


*Une cour  
extérieure  
avec pelouse*

*Une grande  
salle de jeux  
lumineuse*



*Des chambres  
calmes et  
tempérées*



*Une salle  
à manger  
agréable et  
spacieuse*



## Des activités d'éveil

- Peinture,
- Pâte à modeler,
- Lecture,
- Chants, musique,
- Activités extérieures
- Repos, détente...



## Tarification

Appliquée en fonction des barèmes nationaux de la Prestation Service Unique (P.S.U.).

Le calcul du tarif horaire est fixé à partir des ressources déclarées à la CAF ou à la MSA et de la composition familiale.

